

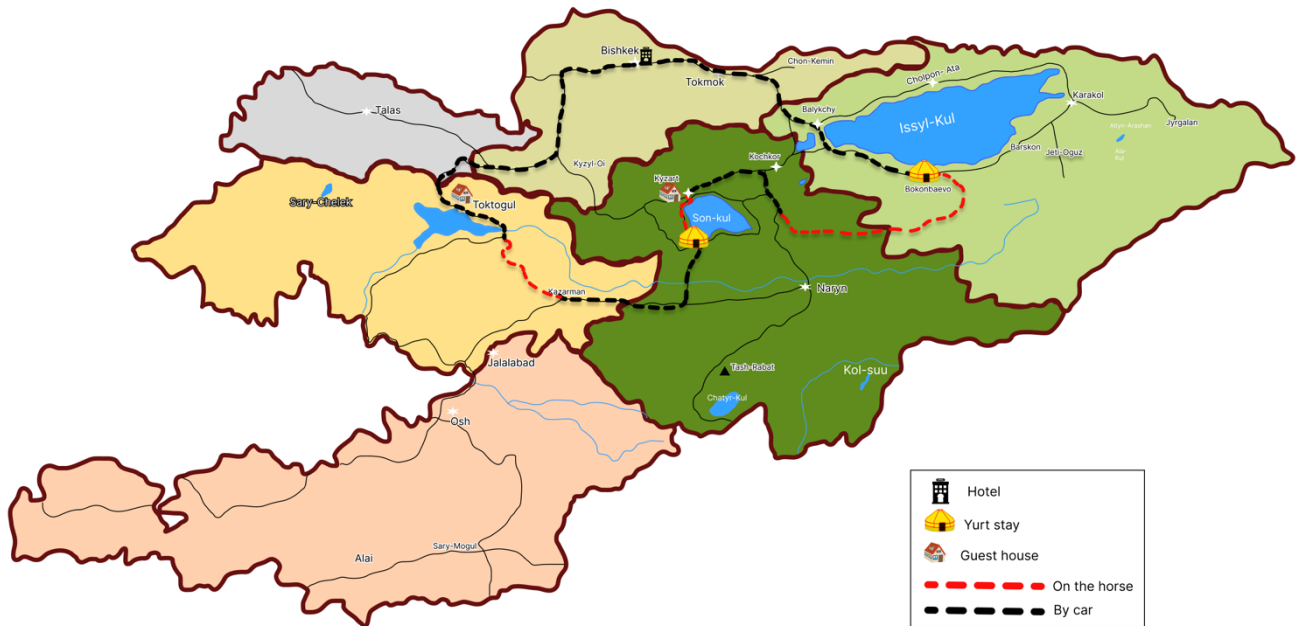


Kirghizistan à cheval

15 jours / Rando à cheval

Les points forts: les montagnes de Tien Shan, le lac Issyk Kul, le lac Son Kul, le lac Karasuu, le lac de Toktogul et rencontre avec les nomades.

La carte

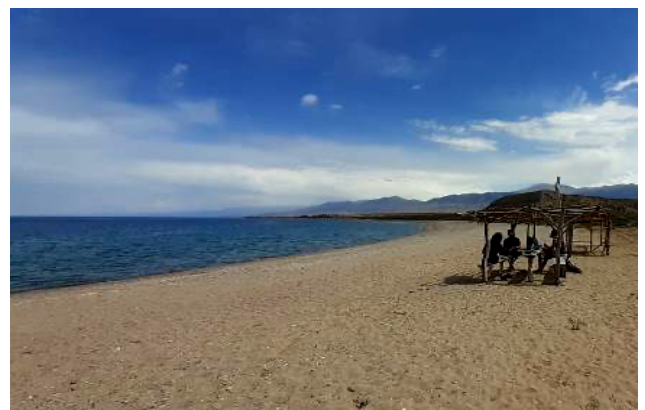


Programme>

J1 / Bishkek – Bokonbaeva: Accueil à l'aéroport de Manas. Repos, la douche et le petit déjeuner. Transfert direct au lac Issyk Kul 280km. La route prend environ 5h de route. Déjeuner dans un restaurant en route. En fin de la journée, nous arrivons au camp de yourte sur la plage du lac. Nuit et dîner au camp de yourte à 1600m. (280km)



J2 / Rando à cheval autour de Bokonbaeva : Transfert matinal, jusqu'à l'hippodrome du village. Rendez vous avec le chasseur traditionnel avec l'aigle. Il nous raconte les secrets de la chasse traditionnelle. Ensuite, départ à cheval au panorama du lac. Belle vue du lac dans une ambiance désertique. Retour au camp de yourte à cheval dans 3 ou 4h. Nuit et dîner au même camp de yourte.



J3 / Rando à cheval à la vallée de Boz Salkyn : Le matin, les chevaux viennent nous chercher. Départ à cheval depuis le camp de yourte. Nous longeons la plage, le village et l'autoroute. Ensuite, nous quittons la route pour attaquer le petit col sans nom. L'endroit désertique, il faut prévoir de la l'eau. Pique-nique avant de passer le col à 2466m. Descente vers la vallée de Boz Salkyn. Arrivée au camp. Nous plantons nos tentes près d'un camp de yourte à 2500m. Dîner au camp de yourte et nuit sous tente. 5h ou 6h à cheval.



J4 / Rando à cheval à la vallée de Tong : Nous repartons à cheval. À travers la forêt, nous passons le col à 3200m. Le col se situe près du pic Tashtar Ata à 3800m. Descente vers la vallée de Tong. Pique-nique avec la vue sur les villages en bas et les sommets enneigés au dessus de nous. Suite de route vers le col de Tong à 4000m. En fin de al journée, nous arrivons au pied du col de Tong. Installation de camp. Nuit et dîner sous tente aux alentours de 3300m. 6 ou 7h à cheval.



J5 / Rando à cheval au lac Teshik Kol : Nous attaquons le col dès le matin. Le col se situe à 4020m. Belle vue panoramique de chaque côté du col. Descente vers la vallée de Jiluu Suu. Pique-nique près de la source d'eau chaude. Après le pique-nique, nous nous baignons dans la source d'eau chaude. Suite de route jusqu'au lac Teshik Kul à 3500m. Arrivée au lac, installation du camp au bord du lac. Nuit et dîner sous tente à 3500m. 5 ou 6h à cheval.



J6 / Rando à cheval à la vallée de Bolgart : Lematin, nous longeons le lac par la rive nord. Ensuite, nous passons le col. Descente à la vallée de Bolgart. Pique-nique en route. Il possible de voir les yaks dans cette zone de rando. En fin de la journée nous arrivons au camp.

Rendez-vous avec le chauffeur. Nuit et dîner sous tente à 2800m. Les chevaux nous quittent ce soir. 6 ou 7h à cheval.



J7 / Transfert au village de Kizart : Le matin, nous reprenons notre véhicule pour rejoindre le village de Kizart. Nous passons le col Jalpak Bel, ensuite, nous arrivons au village de Kochkor pour le repas de midi chez une sympathique famille Dungane. Nous passons par le centre d'artisanat local. Suite route vers le village de Kizart. En fin de la journée, nous arrivons en maison d'hôte. Nuit et dîner chez l'habitant. 280km environ.

J8 / Rando à cheval au lac Son-Kul: Petit déjeuner en maison d'hôte. Les nouveaux chevaux viennent nous chercher. Départ à cheval pour rencontre les nomades et les cavaliers kirghizes. Pique-nique au col à 3100m. Descente vers le camp de yourte sur la rive ouest du lac Son Kul. Temps libre au camp. Nuit et dîner camp de yourte Tulpar Tash à 3016m. 4h à cheval.



J9 / Rando à cheval au sud du lac Son Kul : Le matin, nous partons à cheval pour rejoindre un autre camp, sur la rive sud du lac Son Kul. Il est possible de galopper puisque la route nous le permet. Nous rencontrons les nomades, les camps de yourtes et les troupeaux des animaux. Arrivée au pique-nique au camp de yourte. Dans l'après midi, nous profitons de la balade sur les hauteurs de camp. Nuit et dîner au camp de yourte. 3 ou 4h à cheval, 2h de balade à pied.



J10 / Transfert à Kazarman : Une autre journée en voiture. La route traverse le col de Moldo Ashu et les petits cols sur la piste de Kazarman. Pique-nique en route. Très belle route de montagne et beaucoup d'espace vide. En fin de la journée, nous arrivons à Kazarman. Balade et découverte de la ville perdue au

beau milieu des montagnes. Nuit et dîner chez l'habitant. (240km)



J11 / Rando à cheval à la vallée Kanachu : Le matin, nous avons 1h de transfert jusqu'au point de rendez-vous avec l'équipe de nos cavaliers. Départ à cheval. Le paysage et la mode de vie dans cette région est complètement différent que nous avons rencontré avant. Nous longeons la crête de Kanachu. Pique-nique en route, près des nomades, voire dans une tente des nomades. En longeant la pente, nous rejoignons notre camp dans la vallée de Chechekty de l'est, aux alentours de 2600m. 5h à cheval.



J12 / Rando à cheval au lac Kapka : Suite de route à cheval avec notre caravan. En longeant la pente, nous remontons le col de Chechekty à 3200m. Pique-nique au col avec la vue de lac. Une

petite partie de la descente est raide. Nous descendons du col jusqu'au lac Kapka à 2300m. Nous y arrivons au milieu de l'après midi. Il y a le temps pour profiter de temps libre ou galopper autour du camp. Nuit et dîner sous tente. Le soir, il est possible de faire le feu de camp. 4h à cheval.



J13 / Rando à cheval au lac Karasuu : le matin, nous continuons notre périple à cheval. À travers les buissons et l'endroit marécageux, nous arrivons au bout du lac Karasuu. Très beau lac coincé entre les montagnes. Pique-nique près du lac. Il est possible de nager dans le lac. En fin de la journée, nous arrivons au camp. Temps libre pour la baignade. Nuit et dîner sous tente à 2000m. Il est possible de faire le feu du camp. 6h à cheval.



J14 / Rando à cheval à Jetiguen : La dernière journée à cheval. Le matin, nous attaquons le col Taktalik à 2700m. Le sentier est raide pour monter. Ensuite, la descente n'est pas méchante. Nous rencontrons beaucoup de nomades qui vivent paiblement dans leurs tentes. Pique-nique en route. En fin de l'après-midi, nous rencontrons notre chauffeur. Transfert à Toktogul, 70km. Arrivée et installation dans la maison d'hôte. Nous observons belle vue du lac Toktogul et le coucher du soleil. 5h à cheval.



J15 / Transfert à Bishkek : Après le petit déjeuner à 8h, nous reprenons notre véhicule pour rejoindre la capitale Bishkek. 5h de route à travers les montagnes. Déjeuner dans un restaurant de Bishkek. Visite du centre-ville de la capitale. Temps libre pour la visite des marchés. Dîner au restaurant. Nuit à l'hôtel. (280km)



J16 / Envol à la maison : Pendant la nuit, transfert à l'aéroport Manas. Vol de retour. Fin de la prestation.

Prix par personne :

2 pax	3790€/per
3 pax	3060€/per
4 pax	2700€/per
5 pax	2480€/per
6 pax	2340€/per
7 pax	2240€/per
8 pax	2160€/per
9 pax	2090€/per
10 pax	2050€/per

Prix comprend :

- ✓ Tous les transferts indiqués dans le programme,
- ✓ Guide parlant français, guide équestre, assistance de 4x4 pour transporter les bagages,
- ✓ Hébergement selon le programme,
- ✓ Nourriture,
- ✓ Chasseur avec l'aigle,
- ✓ Location du matériel du camping,
- ✓ Location de chevaux.

Prix ne comprend pas :

- ✗ Assurance de voyage,
- ✗ Billet d'avion international,
- ✗ Alcool et l'eau minérale,
- ✗ Dernier dîner, discothèque, bar, karaoké ou SPA.
- ✗ Services supplémentaires non mentionnés dans le programme.

Remarques :

- **Entrée sans visa:**

Les citoyens de l'UE, du Canada, du Japon, de Singapour et de certains autres pays peuvent entrer sans visa (jusqu'à 60 jours).

Validité du passeport : votre passeport doit être valide pendant au moins 6 mois à compter de votre date d'entrée.

Autres nationalités : il faut vérifier <https://evisa.e-gov.kg> pour votre pays.

➤ **Difficulté et exigences de voyage**

Type de voyage : il s'agit d'une balade à cheval à travers les montagnes. **Niveau** : vous n'avez pas besoin d'être un cavalier expérimenté, mais vous devez vous sentir en confiance sur un cheval et être capable de le contrôler. L'essentiel que vous n'avez pas de vertige parce que dans les montagnes on peut avoir des chemins étroits. On fait du cheval 5 à 7 heures par jour, donc une bonne condition physique est importante. **Altitude** : le circuit traverse des zones de haute montagne, jusqu'à **4100m**. **Limite d'âge** : la visite est faisable aux participants à partir de 19 ans. Si vous êtes plus jeune, veuillez nous demander à l'avance.

➤ **Sécurité**

Pendant la randonnée, vous serez encadrés par le guide parlant votre langue, chauffeur de 4x4 qui peuvent aider à évacuer si quelqu'un est gravement blessé. Nos guides ont une simple trousse de premiers soins.

➤ **Information médicale**

Médicaments : emportez tous les médicaments personnels nécessaires.

➤ **Hébergement**

Où séjournerez-vous : maisons d'hôtes (2-3 personnes par chambre), tentes (tentes pour 2-3 personnes) ou yourtes (4-5 personnes dans une yourte) avec salles de bains communes. Dans les régions éloignées, les conditions sont simples. L'emplacement dépend de l'itinéraire

➤ **La nourriture et régime**

Nourriture : nous servons des plats kirghizes traditionnels — viande, riz, nouilles et légumes. *Tous les plats sont halal.*

Petit déjeuner : thé ou café, confiture, pain, beurre, œufs (frits ou bouillis), légumes et

fruits. **Déjeuner** : salade, sandwich, pain, fruits secs et légumes. **Dîner** : plat chaud, fruits secs, confiture, beurre, pain et thé. **Plats diététiques** : des plats végétariens sont proposés, mais dans les montagnes, il est préférable d'emporter des plats spéciaux si vous suivez un régime strict. Des plats sans gluten sont disponibles dans les grandes villes. L'eau n'est pas incluse dans le prix.

➤ **Météo et conseils d'emballage alimentaire**

Météo : la température varie en fonction de l'emplacement et de l'altitude. La température en été peut varier de +10 - +15C sur les cols à +20 - +25C dans les hauts plateaux au-dessus de 2000m. La nuit, la température peut aller jusqu'à 0 - +5C. Avant de voyager, c'est mieux de vérifier la météo sur l'itinéraire avec Google Weather.

➤ **Vêtement:**

- portez plusieurs couches de vêtements : couche de base, couche chaude, veste imperméable. - apportez des gants et un chapeau chaud avec vous. - chaussettes et sous-vêtements supplémentaires.

Chaussures : bottes d'équitation et quelque chose de vêtements de camping (pantoufles - nous recommandons fortement Crocs).

➤ **Equipment**

KAGAN fournit : tente, matériel de cuisine, casques. **Vous devez apporter** : un sac de couchage, une bouteille filtrante et un matelas. Une lampe frontale, une batterie solaire, des lunettes de soleil.

➤ **Bagage**

KAGAN a des sacoches pour transporter les affaires persos et le pique-nique. Les matos et les sacs principaux seront transportés en 4x4 d'accompagnement.

➤ **Réservation et paiement**

Dépôt de garantie : un dépôt de garantie de 300 EUR vous sera demandé pour confirmer votre réservation. **Paiement final** : veuillez régler le solde en espèces à votre arrivée à Bichkek. Un virement bancaire est également

possible (les frais bancaires ne sont pas inclus).
Vous pourrez régler votre voyage par carte de
crédit.

Le prépaiement n'est pas remboursable, mais
peut être utilisé pour payer un voyage de futur.

➤ **Annulation:**

Explorez le Kirghizistan avec KAGAN !